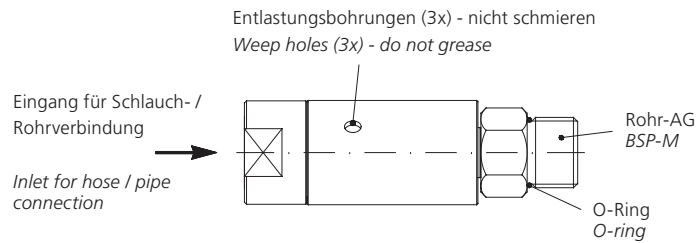
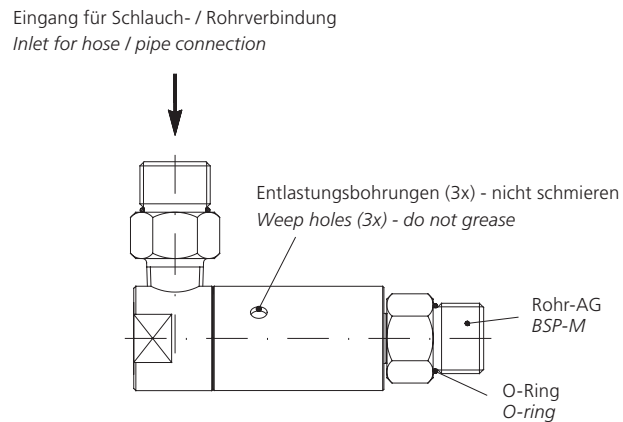


Version: gerade  
Inline Version



Version: 90°  
90° Version



**Technische Daten**

Druck 275 bar  
Temperatur 120°C  
Drehzahl max. 2000 U/min

**Technical Data**

Pressure 275 bar  
Temperature 120°C  
RPM max. 2000 rpm

**Ersatz Dichtsatz**

Art. Nr. 36.905

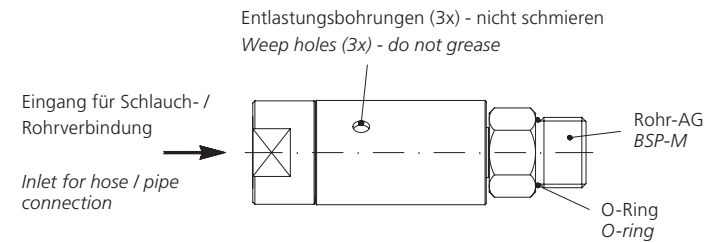
**Replacement Seal-Kit**

Part No. 36.905

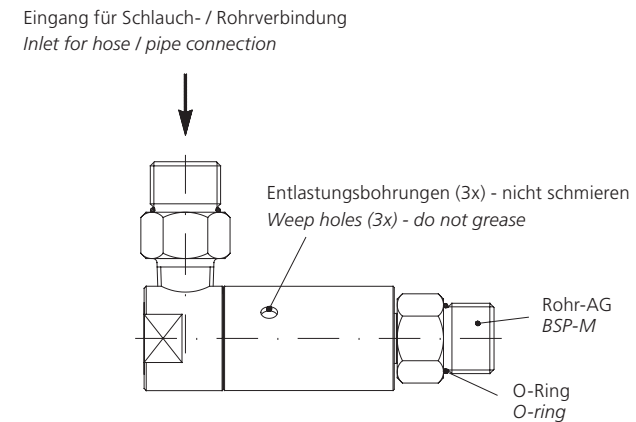
© MOSMATIC AG 22.10.2007 Änderungen vorbehalten / Subject to change without notice

**TD - 56000 D/E**

Version: gerade  
Inline Version



Version: 90°  
90° Version



**Technische Daten**

Druck 275 bar  
Temperatur 120°C  
Drehzahl max. 2000 U/min

**Technical Data**

Pressure 275 bar  
Temperature 120°C  
RPM max. 2000 rpm

**Ersatz Dichtsatz**

Art. Nr. 36.905

**Replacement Seal-Kit**

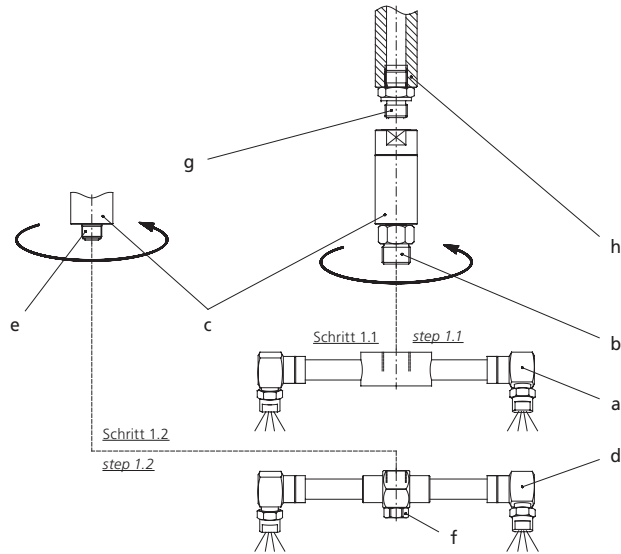
Part No. 36.905

© MOSMATIC AG 22.10.2007 Änderungen vorbehalten / Subject to change without notice

**TD - 56000 D/E**

Montageanleitung

Assembly instructions



- 1.1. Den Turbo-Kreisel-Arm (a) an die Verschraubung (b) des Drehgelenkes (c) festschrauben und sichern.
- 1.2. Den Turbo-Kreisel-Arm (d) am Innenteil (e) des Drehgelenkes (c) festschrauben und mit einem Sechskantstiftschlüssel 6mm sichern. Stopfen-Verschraubung (f) an Turbo-Kreisel-Arm (d) festschrauben und sichern.
2. Das Drehgelenk (c) an die Verschraubung (g) der stationären HD-Verbindung (h) anschliessen und sichern.



Achtung: Nicht ungeschützt anwenden. Vor eventuellen Handhabungen Pumpe abschalten und bis zum völligen Stillstand des Turbo-Kreisel-Armes warten.

Mosmatic Drehgelenke

sollten nur bei den im Katalog erwähnten Anwendungen eingesetzt werden. Die Anschlüsse dürfen nicht fest verrohrt werden. Zu hohe Axial- und Radialkräfte zerstören die Lager, was zum Ausfall des Drehgelenkes führen kann. Drehgelenk unter normalen Betriebsbedingungen einsetzen (saubere, weiche Flüssigkeiten mit einem pH-Wert zwischen 3-12, minimale Filtrierung von 10µm). Diese Beilage gilt als allgemeine Richtlinie für eine sichere Installation. Diese Montageanleitung beinhaltet keine ausgiebigen Installations- und Unterhaltinformationen. Mosmatic Drehgelenke sollten nur von einer Fachperson aus dem Hochdruckreinigungs-Sektor eingebaut werden. Die Verantwortung für eine sichere und effiziente Anwendung liegt vollumfänglich beim Benutzer. Weitere Auskünfte erhalten sie bei Mosmatic. Es gelten die allgemeinen Verkaufs- und Lieferbedingungen.

- 1.1. Install and secure the self-rotating Turbo-Rotor-Arm (a) to the adaptor (b) of swivel (c).
- 1.2. Install the self-rotating Turbo-Rotor-Arm (d) to the inner part (e) of swivel (c). Secure with a hexagon socket wrench 6mm. Install and secure the plug (f) to the Rotor Arm (d).
2. Connect and secure the swivel (c) to the adaptor (g) of the stationary HP-union (h).



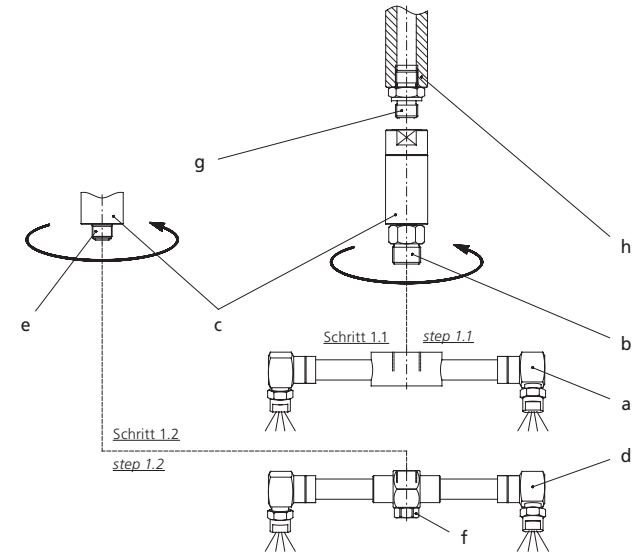
Warning: Do not use unprotected. After pressure washer is turned off, allow Turbo Rotor Arm to come to a complete stop before handling.

Mosmatic Swivels

should not be used on any application other than specified in our catalog. Do not pipe inlet and outlet of the swivel solid. Too high of an axial or radial loading will damage the internal bearing surfaces and can cause mechanical failure of the swivel. Use under normal operating conditions (clean, soft fluids with pH ratings between 3-12pH, minimum filtration 10 microns). Carwash applications using reclaimed fluids void warranty. Installation instructions provided are a general guideline for a safe installation. Assembly instructions do not include extensive installation information and maintenance instructions. Mosmatic Swivels should only be installed by experienced users of high pressure equipment. The responsibility for the safe and effective use of Mosmatic Swivels rests with the user. Please contact Mosmatic for further Assistance. Warranty, Terms and Conditions of Sale are not extended or modified by these instructions.

Montageanleitung

Assembly instructions



- 1.1. Den Turbo-Kreisel-Arm (a) an die Verschraubung (b) des Drehgelenkes (c) festschrauben und sichern.
- 1.2. Den Turbo-Kreisel-Arm (d) am Innenteil (e) des Drehgelenkes (c) festschrauben und mit einem Sechskantstiftschlüssel 6mm sichern. Stopfen-Verschraubung (f) an Turbo-Kreisel-Arm (d) festschrauben und sichern.
2. Das Drehgelenk (c) an die Verschraubung (g) der stationären HD-Verbindung (h) anschliessen und sichern.



Achtung: Nicht ungeschützt anwenden. Vor eventuellen Handhabungen Pumpe abschalten und bis zum völligen Stillstand des Turbo-Kreisel-Armes warten.

Mosmatic Drehgelenke

sollten nur bei den im Katalog erwähnten Anwendungen eingesetzt werden. Die Anschlüsse dürfen nicht fest verrohrt werden. Zu hohe Axial- und Radialkräfte zerstören die Lager, was zum Ausfall des Drehgelenkes führen kann. Drehgelenk unter normalen Betriebsbedingungen einsetzen (saubere, weiche Flüssigkeiten mit einem pH-Wert zwischen 3-12, minimale Filtrierung von 10µm). Diese Beilage gilt als allgemeine Richtlinie für eine sichere Installation. Diese Montageanleitung beinhaltet keine ausgiebigen Installations- und Unterhaltinformationen. Mosmatic Drehgelenke sollten nur von einer Fachperson aus dem Hochdruckreinigungs-Sektor eingebaut werden. Die Verantwortung für eine sichere und effiziente Anwendung liegt vollumfänglich beim Benutzer. Weitere Auskünfte erhalten sie bei Mosmatic. Es gelten die allgemeinen Verkaufs- und Lieferbedingungen.



Warning: Do not use unprotected. After pressure washer is turned off, allow Turbo Rotor Arm to come to a complete stop before handling.

Mosmatic Swivels

should not be used on any application other than specified in our catalog. Do not pipe inlet and outlet of the swivel solid. Too high of an axial or radial loading will damage the internal bearing surfaces and can cause mechanical failure of the swivel. Use under normal operating conditions (clean, soft fluids with pH ratings between 3-12pH, minimum filtration 10 microns). Carwash applications using reclaimed fluids void warranty. Installation instructions provided are a general guideline for a safe installation. Assembly instructions do not include extensive installation information and maintenance instructions. Mosmatic Swivels should only be installed by experienced users of high pressure equipment. The responsibility for the safe and effective use of Mosmatic Swivels rests with the user. Please contact Mosmatic for further Assistance. Warranty, Terms and Conditions of Sale are not extended or modified by these instructions.