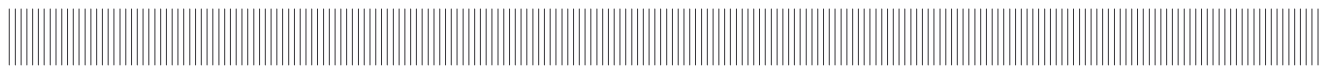
	E T L	EQUIPAGGIAMENTI ECNICI AVAGGIO	<b>RD5</b> RUBINETTO DETERGENTE CHEMICAL RESTRICTOR VALVE 29.0980.00	① GB	<b>6</b>
				10.9131.00	07/10/02



## ISTRUZIONI PER LA MESSA IN FUNZIONE DEL RUBINETTO VALVE SET WORK INSTRUCTIONS

### MONTAGGIO IN LINEA

- 1) SVITARE LA VITE POS.14 ED ESTRARRE I SEGUENTI PARTICOLARI: MANOPOLA POS.13, INSERTO SCANALATO POS.12 E L'INSERTO ESAGONALE POS.11.
- 2) SERRARE IL CONTRODADO POS.10 ORIENTANDO IL DISCHETTO GRADUATO POS.8 NELLA POSIZIONE VOLUTA.
- 3) INSERIRE INSERTO ESAGONALE POS.11 E INSERTO SCANALATA POS.12, VERIFICANDO CHE IL RUBINETTO SIA CHIUSO.
- 4) INSERIRE LA MANOPOLA POS.13 ORIENTANDO L'INDICE SULLO "ZERO".
- 5) AVVITARE LA VITE POS.14.

### MONTAGGIO IN PASSAPARATIA

- 1) SVITARE LA VITE POS.14 ED ESTRARRE I SEGUENTI PARTICOLARI: MANOPOLA POS.13, INSERTO SCANALATO POS.12 E L'INSERTO ESAGONALE POS.11.
- 2) SVITARE IL CONTRODADO POS.10 ED ESTRARRE I SEGUENTI PARTICOLARI: ROSETTA POS.9, DISCHETTO GRADUATO POS.8 E ROSETTA DI SPESSORAMENTO POS.7.
- 3) ELIMINARE ROSETTA DI SPESSORAMENTO POS.7 (VEDI FIGURA 2).
- 4) INSERIRE ALL'INTERNO DELLA PARATIA DELL'IDROPULITRICE LA PARTE RIMANENTE DEL RUBINETTO (VEDI FIGURA 2).
- 5) INSERIRE IL DISCHETTO POS.8 SULLA SCOCCA, INSERIRE LA ROSETTA POS.9 E AVVITARE IL DADO POS.10.
- 6) INSERIRE INSERTO ESAGONALE POS.11 E MANOPOLA SCANALATA POS.12, VERIFICANDO CHE IL RUBINETTO SIA CHIUSO.
- 7) INSERIRE LA MANOPOLA POS.13 ORIENTANDO L'INDICE SULLO "ZERO".
- 8) AVVITARE LA VITE POS.14.

### ASSEMBLY LINE

- 1) UNSCREW POS.14 AND EXTRACT THE FOLLOWING PARTS: KNOB POS.13, SPLINED INSERT POS.12 & THE HEXAGONAL INSERT POS.11.
- 2) TIGHTEN THE LOCKNUT POS. 10 AND POSITION THE GRADUATED DISC POS.8 IN THE DESIRED PLACE.
- 3) FIT THE HEXAGONAL INSERT POS.11 & SPLINED INSERT POS. 12, CHECKING THAT THE VALVE IS CLOSED.
- 4) INSERT THE KNOB POS.13 AND SET THE POINTER ON "ZERO".
- 5) TIGHTEN THE SCREW POS.14.

### BULKHEAD ASSEMBLY

- 1) UNSCREW POS.14 AND EXTRACT THE FOLLOWING PARTS: KNOB POS 13. SPLINED INSERT POS.12 & THE HEXAGONAL INSERT POS.11.
- 2) UNSCREW THE LOCKNUT POS.10 AND EXTRACT THE FOLLOWING PARTS: WASHER POS.9, GRADUATED DISC POS.8 & SPACER POS.7.
- 3) ELIMINATE THE SPACER POS.7 (SEE FIG.2)
- 4) INSERT ON THE INSIDE OF THE MACHINE BULKHEAD THE REMAINING PART OF THE VALVE. (SEE FIG.2)
- 5) PLACE THE DISC POS.8 ON THE BODY, INSERT THE SPACER POS.9 & TIGHTEN THE NUT POS.10.
- 6) FIT THE HEXAGONAL INSERT POS.11 & SPLINED INSERT POS.12, CHECKING THAT THE VALVE IS CLOSED.
- 7) INSERT THE KNOB POS.13 AND SET THE POINTER ON "ZERO".
- 8) TIGHTEN THE SCREW POS.14.

## MANUTENZIONE - MAINTENANCE

- IMPORTANTE: PER ESEGUIRE LA SOSTITUZIONE DELLA GUARNIZIONE POS.4 BISOGNA ACCERTARSI CHE IL RUBINETTO SIA COMPLETAMENTE AMPERTO, RUOTANDO LA MANOPOLA IN SENSO ANTIORARIO. (VEDI ESPLOSO RICAMBI)  
 IMPORTANT: IN ORDER TO REPLACE THE GASKET POS.4, CONTROL THAT THE VALVE IS COMPLETELY OPEN BY ROTATING THE KNOB ANTI-CLOCKWISE. (SEE PARTS BREAKDOWN)

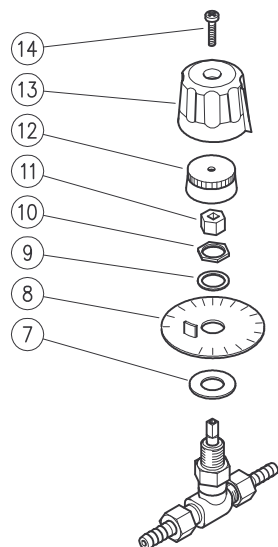


FIG. 1  
MONTAGGIO IN LINEA  
ASSEMBLY LINE

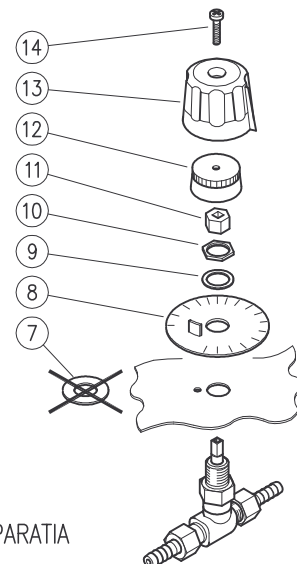


FIG. 2  
MONTAGGIO IN PASSAPARATIA  
BULKHEAD ASSEMBLY